

Клапан обратный КО

Клапаны обратные (далее по тексту клапаны) предназначены для предотвращения:

- перетекания газового огнетушащего состава (ГОС) из резервных модулей пожаротушения в пустые модули основного состава после их срабатывания;
- выпуска ГОС из резервных модулей в станцию пожаротушения в период ремонта установки после демонтажа основного состава модулей пожаротушения;
- для герметизации трубопроводов и оборудования в специальных условиях (при испытаниях, продувке, при дублировании станций пожаротушения, в установках для морских объектов и др.).

Клапаны рассчитаны на рабочее давление 15,0 МПа. Клапаны являются герметичными изделиями и предназначены для работы в любом положении.

Имеется два типа обратных клапанов:

- клапан обратный КО-24(40), индивидуальный для каждого модуля пожаротушения МПП;
- клапан обратный типа КО-150-Ду, устанавливаемый на магистральный трубопровод (коллектор).

Клапан обратный модуля

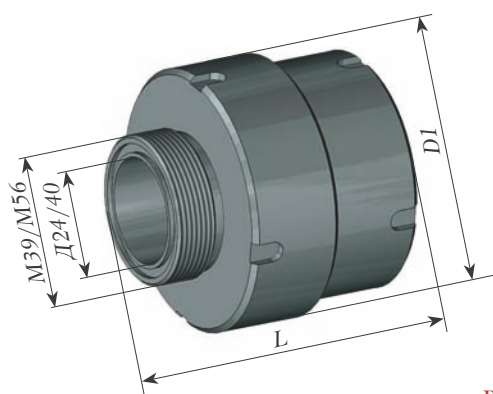
Клапан обратный модуля имеет резьбовые соединения и устанавливается между рукавом РВД и штуцером коллектора газового КГО (КГ).

Клапаны имеют два исполнения по диаметру условного прохода ЗПУ модуля: 24 и 40 мм. Герметичность соединений клапана с коллектором и РВД обеспечивается резиновыми кольцами, которые входят в комплект поставки клапана обратного.

Общий вид и технические характеристики обратного клапана для модуля представлены на рис. 31 и в таблице 25.

Таблица 25. Технические характеристики клапана обратного модуля

Условное обозначение клапана	Диаметр условного прохода, мм	Габаритные размеры, мм			Рабочее давление МПа (бар)	Масса, кг, не более
		D1, мм	L, мм	M		
КО-24	24	79	68	M39x2	15 (150)	2
КО-40	40	108	83	M56x2		3



Обозначение клапана обратного коллектора при заказе:

Клапан обратный КО-XX
1 2

где:

- 1 – сокращенное наименование клапана;
2 – диаметр условного прохода, мм.

Рис. 31. Общий вид клапана обратного модуля.

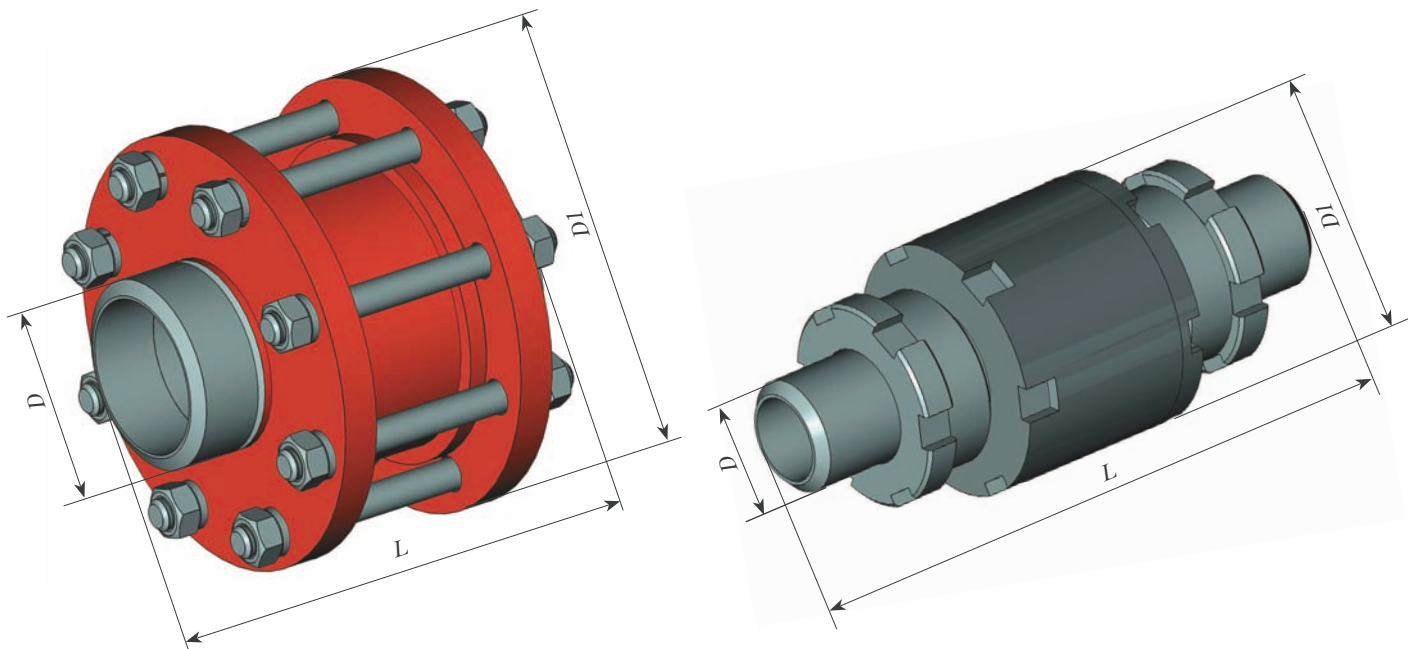


Рис. 32. Общий вид клапана обратного магистрального.

Клапан обратный магистральный

Клапаны обратные магистральные имеют ниппели под приварку и монтируются на трубопроводы систем пожаротушения в местах, установленных проектом.

Клапаны, выпускаются в нескольких исполнениях с разными диаметрами условного прохода. Клапаны являются разборными устройствами с резьбовыми (Ду до 50 мм включительно) или фланцевыми соединениями (Ду более 50 мм).

Общий вид и технические характеристики обратных магистральных клапанов представлены на рис. 32 (2 рисунка по Ду) и в таблице 26.

Таблица 26. Технические характеристики клапана обратного магистрального

Условное обозначение клапана	Диаметр условного прохода, мм	Габаритные размеры, мм			Рабочее давление МПа (бар)	Масса, кг, не более	Минимальный перепад давления открытия, МПа (бар)
		D, мм	D1, мм	L, мм			
КО-150-25	25	32	72	172	15 (150)	2,01	0,4
КО-150-32	32	40	78	177		2,7	0,3
КО-150-40	40	50	88	176		4,0	0,2
КО-150-50	50	62	102	184		5,5	0,2
КО-150-80	80	94	214	198		12,7	0,15
КО-150-100	100	114	232	198		18	0,1
КО-150-150	150					30	0,1

Обозначения клапана обратного магистрального:

Клапан обратный КО-XXX-XX
1 2 3

где:

- 1 – сокращенное наименование клапана;
- 2 – рабочее давление (бар);
- 3 – диаметр условного прохода, мм.