

Переходник РВД-труба

Втулка РВД 24(40)-труба Дн

Втулка РВД24(40)-труба Дн (рис. 20) предназначена для приварки в торец трубопровода и обеспечивает соединение трубопровода с рукавом РВД. Номинальный диаметр втулки (24 или 40 мм) соответствует диаметру ЗПУ модуля МПГ. Параметр «Дн» в наименовании втулки соответствует наружному диаметру трубопровода. Значение «Дн» выбирается из типового ряда (см. таблицу 8).

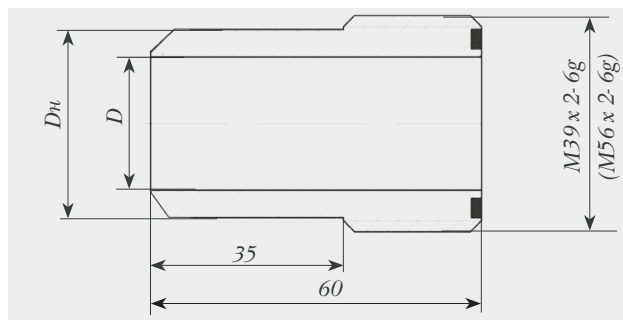


Рис. 20. Втулка РВД 24(40)-труба Дн

Таблица 8. Типовые исполнения втулки РВД 24(40)- труба Дн

Обозначение втулки	Наружный диаметр подсоединяемого трубопровода, Дн, мм												
	18	20	22	24	28	30	32	34	36	38	40	42	
Втулка РВД 24-труба Дн													
Втулка РВД 40-труба Дн	28	30	34	36	42	48	53	56	60	65	—	—	

Штуцер ШТ24(40)-труба Дн

Штуцер ШТ24(40)-труба Дн (рис. 21) предназначен для приварки на боковую поверхность трубопровода и обеспечивает соединение трубопровода с рукавом РВД. Номинальный диаметр штуцера (24 или 40 мм) соответствует диаметру ЗПУ модуля МПГ. Параметр «Дн» в наименовании втулки соответствует наружному диаметру трубопровода. Значение Дн выбирается из типового ряда (см. таблицу 9)

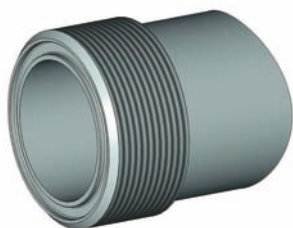


Рис. 21. Штуцер ШТ 24(40)-труба Дн

Таблица 9. Типовые исполнения штуцера ШТ 24(40)-труба Дн

Обозначение втулки	Наружный диаметр подсоединяемого коллектора, Дн, мм			
	50	57	68	83
Штуцер ШТ24-труба Дн				
Штуцер ШТ40-труба Дн	83	95	114	—