

Коллектор газовый

Коллекторы газовые предназначены для однорядного группового подключения модулей МПГ к стационарному или магистральному трубопроводу.

- Рабочее давление коллекторов 150 бар. Коллекторы различаются по: типу конструкции (с фланцевыми соединениями обозначается «КГО», сварной обозначается «КГ»);
- количеству подключаемых модулей МПГ (от 2 до 6);
- условному диаметру штуцера для подключения модуля МПГ (24 или 40 мм).

Для испытаний собранных трубопроводов дополнительно следует заказать технологические заглушки на штуцера (М39х2 или М56х2).

- крепление коллектора стеновое ККС.

Коллекторы входят в состав стоек монтажных (крепятся на раму стойки) или применяются индивидуально. При индивидуальном применении коллектор следует устанавливать с помощью крепления ККС.

Коллектор газовый типа КГО

Коллектор КГО состоит из трех основных частей, состыкованных фланцевыми соединениями: трубопровод со штуцерами, ниппель под приварку к магистрали и торцевая заглушка. На торцевой заглушке имеется штуцер для установки сигнализатора давления СДГ (СДУ-М). Наличие фланцевых соединений облегчает работы по монтажу коллектора. Коллектор КГО (2...6) -40 -500 предназначен для модулей ёмкостью 160 л.

Общий вид коллектора КГО представлен на рис. 28

Номенклатура коллекторов типа КГО и их размеры представлена в таблице 23.

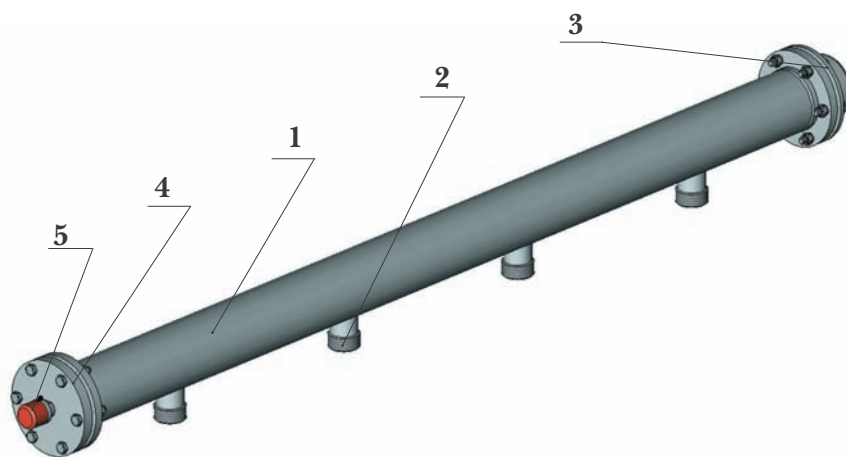


Рис. 28. Общий вид коллектора КГО

1 – коллектор; 2 – штуцер для РВД; 3 – ниппель приварной; 4 – заглушка;

5 – сигнализатор давления (не входит в состав коллектора КГО)

Таблица 23. Технические характеристики коллектора газового однорядного КГО

Обозначение коллектора	Диаметр коллектора, мм		М (тип резьбы)	L, мм
	наружный	внутренний		
КГО 2-40	83	71	M56x2	1014
КГО 3-40	83	71		1444
КГО 4-40	95	80		1874
КГО 5-40	114	98		2304
КГО 6-40	114	98		2734
КГО 2-24	50	42		M39x2
КГО 3-24	50	42	1444	
КГО 4-24	68	58	1874	
КГО 5-24	68	58	2304	
КГО 6-24	68	58	2734	
КГО 2-40-500	83	71	M56x2	1000
КГО 3-40-500	83	71		1500
КГО 4-40-500	95	80		2000
КГО 5-40-500	114	98		2500
КГО 6-40-500	114	98		3000

Коллектор КГО применяется индивидуально и в составе стойки монтажной типа СМО.

Обозначение коллектора газового КГО при заказе:

КГО-Х-XX
1 2 3

где:

1 – наименование изделия;

2 – количество штуцеров для подключения модулей МПГ (от 2 до 6);

3 – условный диаметр штуцеров для подключения модулей МПГ (24 или 40 мм).

Коллектор газовый типа КГ

Общий вид коллектора КГ представлен на рис. 29. Коллектор КГ представляет собой цельносварной трубопровод с одним открытым концом, подготовленным под приварку к магистрали.

Номенклатура коллекторов типа КГ и их размеры представлена в таблице 24.

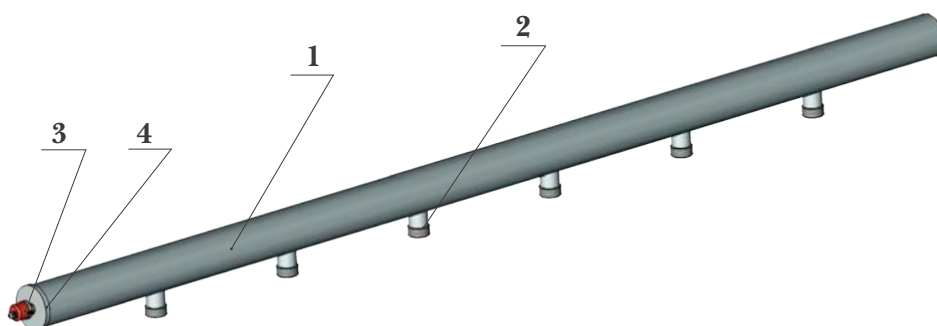


Рис.29. Общий вид коллектора КГ

1 – коллектор; 2 – штуцер для РВД;

3 – сигнализатор давления (не входит в состав коллектора КГО); 4 – заглушка.

Таблица 24. Технические характеристики коллектора газового однорядного КГО

Обозначение коллектора	Диаметр коллектора, мм		М (тип резьбы)	L, мм
	наружный	внутренний		
КГ 2-40	83	71	M56x2	1250
КГ 3-40	83	71		1680
КГ 4-40	95	80		2110
КГ 5-40	114	98		2540
КГ 6-40	114	98		2970
КГ 2-24	50	42		M39x2
КГ 3-24	50	42	1680	
КГ 4-24	68	58	2110	
КГ 5-24	68	58	2540	
КГ 6-24	68	58	2970	

Коллектор КГ применяется индивидуально и в составе стойки монтажной типа СМП.

Обозначение коллектора газового КГ при заказе:

КГ-Х-XX
1 2 3

где:

- 1 – наименование изделия;
- 2 – количество штуцеров для подключения модулей МПГ (от 2 до 6);
- 3 – условный диаметр штуцеров для подключения модулей МПГ (24 или 40 мм).

Крепление коллектора стеновое ККС

Крепление коллектора стеновое ККС изготавливается двух типоразмеров в зависимости от наружного диаметра коллектора. Комплект поставки ККС состоит из двух креплений. Общий вид одного крепления показан на рисунке.

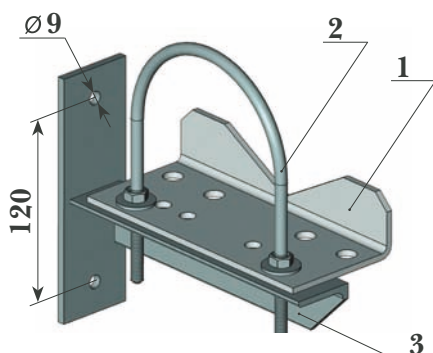
При размещении креплений коллектора по высоте следует учитывать габариты модулей МПГ и допустимый радиус изгиба рукавов РВД.

Обозначение крепления коллектора стенового ККС при заказе:

ККС - X/X
1 2

где:

- 1 – наименование изделия;
- 2 – диапазон наружных диаметров коллекторов (95/114 или 50/83 мм).



Монтаж коллектора должен производиться с учетом требований эксплуатационной сопроводительной документации (размещение коллектора по высоте, размещение штуцеров коллектора относительно выпускных отверстий модулей МПГ и с учетом допустимого радиуса изгиба РВД при монтаже и эксплуатации).

Рис. 30. Общий вид крепления коллектора стенового ККС в сборе
1 – ложемент; 2 – скоба; 3 – опора

Клапан обратный КО

Клапаны обратные (далее по тексту клапаны) предназначены для предотвращения:

- перетекания газового огнетушащего состава (ГОС) из резервных модулей пожаротушения в пустые модули основного состава после их срабатывания;
- выпуска ГОС из резервных модулей в станцию пожаротушения в период ремонта установки после демонтажа основного состава модулей пожаротушения;
- для герметизации трубопроводов и оборудования в специальных условиях (при испытаниях, продувке, при дублировании станций пожаротушения, в установках для морских объектов и др.).

Клапаны рассчитаны на рабочее давление 15,0 МПа. Клапаны являются герметичными изделиями и предназначены для работы в любом положении.

Имеется два типа обратных клапанов:

- клапан обратный КО-24(40), индивидуальный для каждого модуля пожаротушения МПП;
- клапан обратный типа КО-150-Ду, устанавливаемый на магистральный трубопровод (коллектор).

Клапан обратный модуля

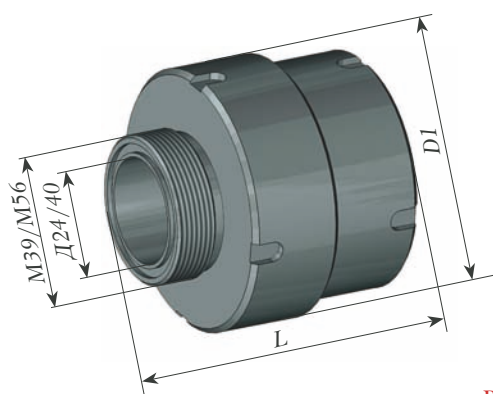
Клапан обратный модуля имеет резьбовые соединения и устанавливается между рукавом РВД и штуцером коллектора газового КГО (КГ).

Клапаны имеют два исполнения по диаметру условного прохода ЗПУ модуля: 24 и 40 мм. Герметичность соединений клапана с коллектором и РВД обеспечивается резиновыми кольцами, которые входят в комплект поставки клапана обратного.

Общий вид и технические характеристики обратного клапана для модуля представлены на рис. 31 и в таблице 25.

Таблица 25. Технические характеристики клапана обратного модуля

Условное обозначение клапана	Диаметр условного прохода, мм	Габаритные размеры, мм			Рабочее давление МПа (бар)	Масса, кг, не более
		D1, мм	L, мм	M		
КО-24	24	79	68	M39x2	15 (150)	2
КО-40	40	108	83	M56x2		3



Обозначение клапана обратного коллектора при заказе:

Клапан обратный КО-XX
1 2

где:

- 1 – сокращенное наименование клапана;
2 – диаметр условного прохода, мм.

Рис. 31. Общий вид клапана обратного модуля.