

Крепление модулей МПГ

Стеновое крепление модулей СКМ

Стеновое крепление модулей СКМ предназначено для закрепления модуля или группы модулей МПГ к стене или другой прочной вертикальной конструкции (рис. 35).

СКМ применяется для хранения запаса модулей МПГ или для подключения модулей МПГ в установку пожаротушения без использования стойки монтажной. Во втором случае потребуются дополнительные изделия: рукава РВД, коллектор, а также, при необходимости, угольники и весовые устройства.

С помощью одного комплекта СКМ может быть закреплено от 1-го до 6-ти модулей МПГ по одному хомуту на модуль. Для модулей МПГ высотой более 1,0 м рекомендуется использовать два СКМ для крепления модулей двумя хомутами.

СКМ состоит из:

- монтажного профиля высотой 40 мм;
- хомутов для крепления модуля МПГ (жестких или плавающих);
- соединительных элементов для крепления хомутов к монтажному профилю.

Не входят в состав СКМ элементы для монтажа профиля к стене, их следует выбирать исходя из характеристики стены (конструкции). Максимальный диаметр крепежного элемента - 16 мм.

Имеются четыре типа СКМ, которые различаются диаметрами хомутов:

- СКМ-316- для модулей МПГ емк. от 35 до 100 л;
- СКМ-260- для модулей МПГ емк. от 6 до 20 л;
- СКМ-219- для модулей МПГ с маркировкой «У»;
- СКМ-400- для модулей МПГ емк. 160 л.

Каждый тип СКМ имеет исполнения по:

- количеству устанавливаемых модулей МПГ;
- виду хомутов (жесткий хомут, плавающий хомут).

СКМ-400 имеет исполнение только с жесткими хомутами.

СКМ с плавающими хомутами применяется при совместном использовании весового устройства УВТМ.

Стеновое крепление СКМ поставляется в разобранном виде.

Номенклатура СКМ и габаритные размеры представлены в таблице 29.

Таблица 29. Номенклатура СКМ и габаритные размеры

Тип СКМ (п-кол-во МПГ)	Габаритные размеры L(длина) x B(ширина), мм					
	1	2	3	4	5	6
СКМ-п-316	420x365	840x365	1280x365	1720x365	2120x365	2560x365
СКМ-п-316-ХП						
СКМ-п-260	420x310	840x310	1280x310	1720x310	2120x310	2560x310
СКМ-п-260-ХП						

СКМ-n-219	420x270	840x270	1280x270	1720x270	2120x270	2560x270
СКМ-n-219-ХП						
СКМ-n-400	480x430	1000x430	1480x430	2000x430	2480x430	3000x430

Обозначение стенового крепления СКМ при заказе:

СКМ – X – XXX – XX
1 2 3 4

где:

1 – наименование изделия;

2 – количество закрепляемых модулей (от 1 до 6);

3 – диаметр хомута (баллона), мм;

4 – тип хомута:

- хомут с жестким креплением - не обозначается;
- хомут плавающий - обозначение ХП.

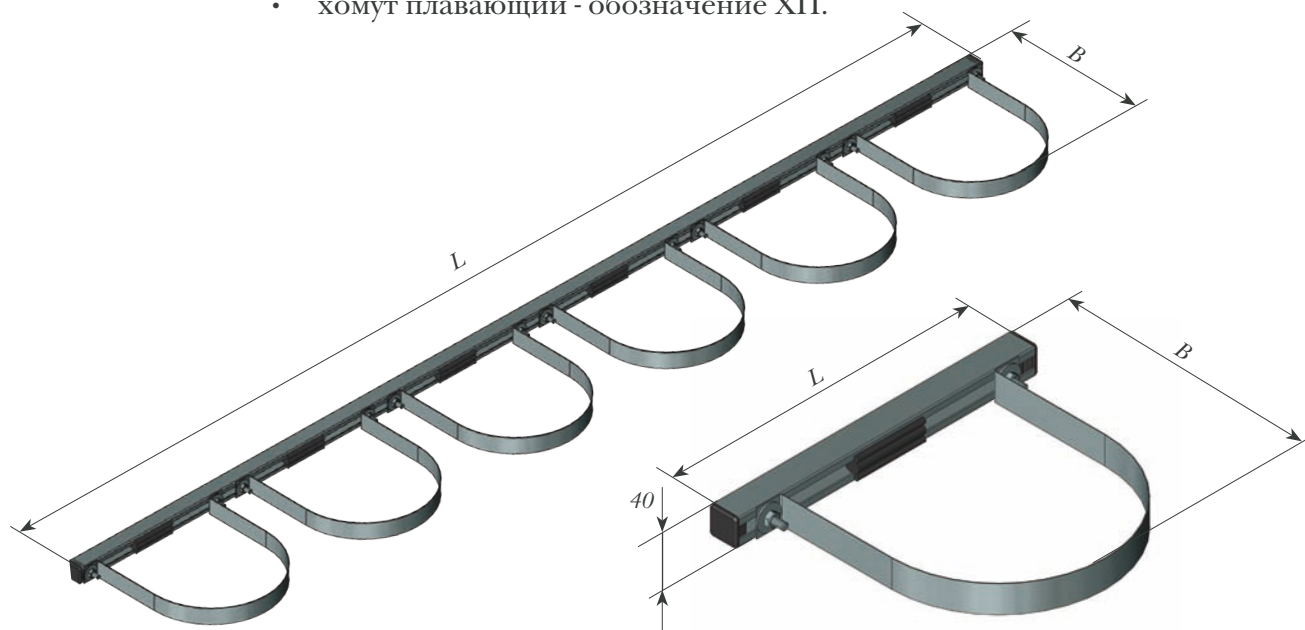


Рис. 35. Общий вид. Стеновое крепление СКМ.

Хомуты

Хомуты предназначены для крепления модулей МПГ к раме монтажной РМ, к стене или другой силовой конструкции.

Имеется три типа хомутов:

- хомут типа ХЖ (рис. 37);
- хомут типа Х (рис. 36);
- хомут типа ХП (рис. 38).

Жесткие хомуты (ХЖ и Х) обеспечивают неподвижное крепление модуля МПГ. Плавающий хомут (ХП) обеспечивает небольшую вертикальную подвижность модуля МПГ и используется совместно с весовым устройством УВТМ или при установке

модулей МПГ на опоры. Все типы хомутов имеют несколько исполнений, соответствующих диаметрам баллонов модулей МПГ.

Хомуты входят в состав стоек монтажных СМО и СМП и стеновых креплений СКМ и дополнительного заказа не требуют.

При индивидуальном заказе хомуты следует использовать в случае:

- хомуты типа Х или ХП для крепления модулей к раме монтажной РМ;
- хомуты типа ХЖ или ХП для крепления модулей к стене или другой силовой конструкции.

Для крепления модулей МПГ высотой до 1,0 м, как правило, достаточно одного хомута, выше – по два хомута на модуль.

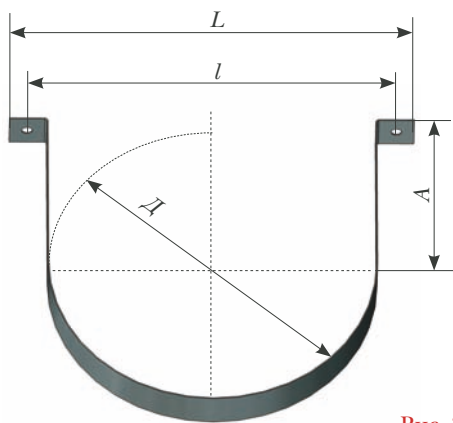


Рис. 36. Хомут типа Х

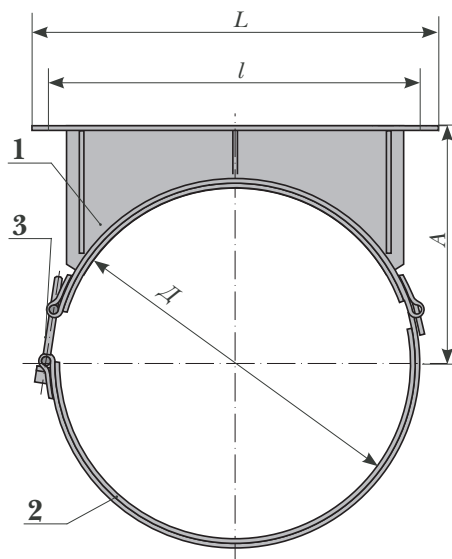


Рис. 37. Хомут жесткий ХЖ
1 – кронштейн;
2 – ложемент; 3 – винт

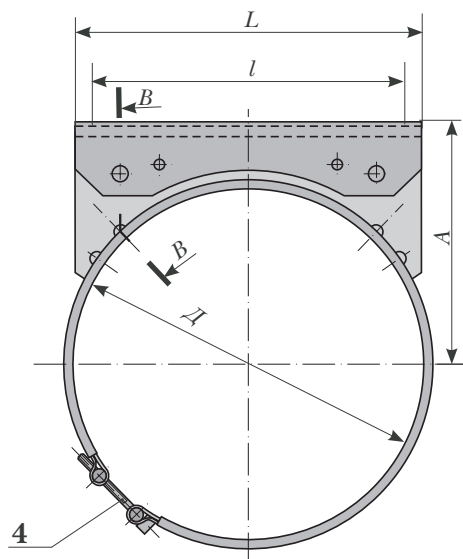
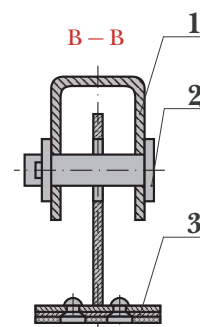


Рис. 38. Хомут плавающий ХП
1 – кронштейн; 2 – ось;
3 – ложемент; 4 – винт



**Таблица 30. Применяемость хомутов.
Габаритные и установочные размеры хомутов**

Тип модуля МПГ в зависимости от типа баллона и вместимости	Д	L			A			I		
		ХЖ	ХП	Х	ХЖ	ХП	Х	ХЖ	ХП	Х
МПГ-У	219	254	240	300	158	155	117,5	224	220	263
МПГ (объем 35-100л)	316	310	300	395	200	203	166	280	280	360
МПГ (объем 6-20л)	260	254	240	335	177	175	135,5	224	220	299
МПГ (объем 160л)	400	310	—	460	247	—	198	280	—	420

Пример обозначения хомута при заказе:

$$\text{ХЖ(ХП, Х)} - \underset{1}{\text{XXX}} \underset{2}{\text{XXX}}$$

где: 1 — наименование;

2 — диаметр баллона модуля МПГ, мм

Крепление модуля напольное КМП

Крепление модуля напольное КМП используется при индивидуальном применении модуля МПГ или групповом применении модулей без стойки монтажной.

Крепление не применяется для модулей типа МПГ-У (с баллоном по ГОСТ 949).

Крепление используется при невозможности монтажа модуля к стене или для повышения надежности монтажа.

Крепление модуля МПГ к полу осуществляется с помощью трех кронштейнов (рис. 39, 40).

Имеется два исполнения креплений:

- КМП — для модулей МПГ с баллонами вместимостью выше 20 л;
- КМП-01 — для модулей МПГ с баллонами вместимостью 20 л и меньше.

Обозначение при заказе: Крепление модуля напольное КМП (КМП-01)

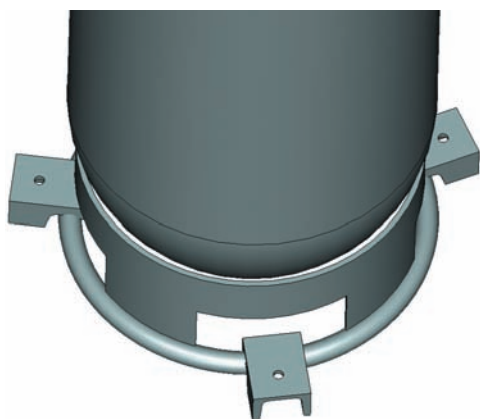


Рис. 39. Крепление модуля напольное КМП

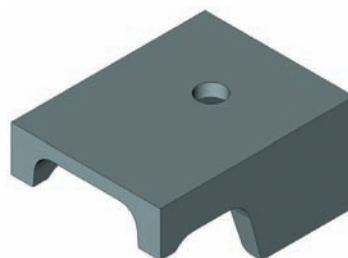


Рис. 40. Общий вид одного кронштейна (в комплекте 3 шт.)